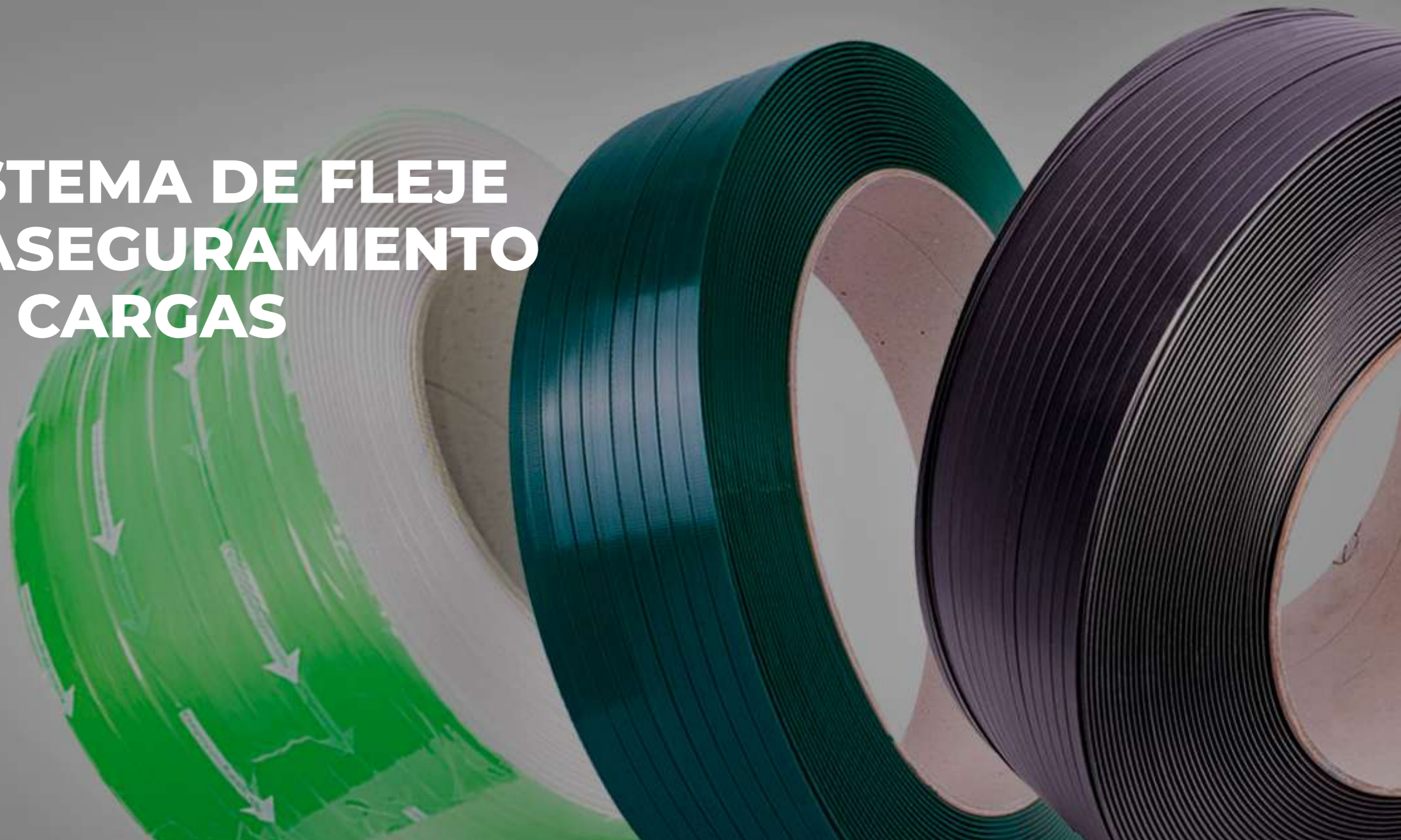


SISTEMA DE FLEJE Y ASEGURAMIENTO DE CARGAS



EMB  MAT
Packing Your World[®]

FLEJE Y ASEGURAMIENTO DE CARGAS



SISTEMA DE FLEJE DE PLÁSTICO

Sistemas de fleje de uso común para paletizar y unificar paquetes y cargas más duras.

SISTEMA DE FLEJE TEXTIL

Se caracteriza por cuidar más de la carga: No se deteriora, no mancha y no roza la superficie de la mercancía.



SISTEMA DE TRINCAJE

Material para la sujeción óptima de la carga en contenedores terrestres, marítimos y ferroviarios.



SISTEMA DE FLEJE DE PLÁSTICO

Fleje PP
polipropileno



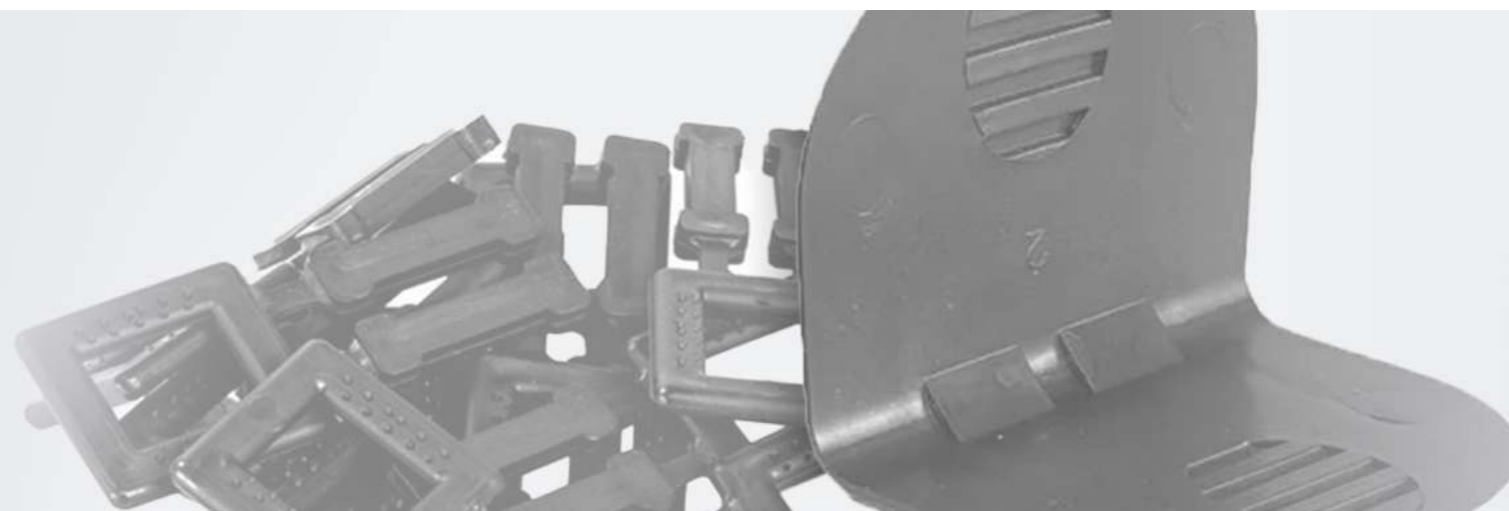
- ✓ Para flejar paquetes, cajas de cartón y cargas ligeras.
- ✓ Solución más económica para cerrar, agrupar y asegurar.
- ✓ Gran capacidad de alargamiento y resistencia al desgarró.



Ref.	Ancho(mm)	Espesor (mm)	Metros por bobina	Diam mandril (mm)	Resistencia (kg)	Color	Uni. Envase	Uni. Palet
060142	12	0,63	3000	200	140	BLANCO	2	60
058646	12	0,73	2200	200	200	NEGRO	2	60
001849	13	0,6	1600	150	170	NEGRO	2	72
059593	15	0,8	2000	200	250	NEGRO	2	60

SISTEMA DE FLEJE DE PLÁSTICO

Complete su sistema de flejado de PP



060148
Unión plástica para fleje PP de 12 a 13 mm

002914
Unión plástica para fleje PP de 15 mm



059445
Unión metálica para fleje PP de 12 a 13 mm

059446
Unión metálica para fleje PP de 15 mm



059457
Carro para fleje PP



000836
Tensor manual para fleje de 12 a 13 mm

000837
Tensor manual para fleje de 15 mm



058168
Flejadora con batería GT-ONE



059471
Aguja paletización para fleje



058765
Cantenera con pincho para fleje PP y PET

059395
Cantenera sin pincho para fleje PP y PET

SISTEMA DE FLEJE DE PLÁSTICO

Fleje PET
poliéster



- ✓ Para asegurar cargas medianas a pesadas y protege la mercancía.
- ✓ Una alternativa real al fleje de acero.
- ✓ Absorción de impacto para evitar desplazamientos de la carga durante el transporte.



Ref.	Ancho(mm)	Espesor (mm)	Metros por bobina	Diam mandril (mm)	Resistencia (kg)	Color	Uni. Envase	Uni. Palet
058529	12	0,6	2600	406	257	Verde grafilado	1	48
059658	12	0,7	2300	406	300	Verde grafilado	1	48
107143	12	0,8	1700	406	377	Verde grafilado	1	52
058530	15,5	0,7	1750	406	440	Verde grafilado	1	48
058534	15,5	0,9	1500	406	580	Verde grafilado	1	24

SISTEMA DE FLEJE DE PLÁSTICO

Complete su sistema de flejado de PET



060095

Unión metálica para fleje PET de 12 a 13 mm

060096

Unión metálica para fleje PET de 15 mm



059458

Carro para fleje PET



000836

Tensor manual para fleje de 12 mm

000837

Tensor manual para fleje de 15,5 mm



058167

Flejadora con batería GT-SMART



059471

Aguja paletización para fleje



058765

Cantonera con pincho para fleje PP y PET

059395

Cantonera sin pincho para fleje PP y PET

SISTEMA DE FLEJE DE PLÁSTICO

Tensores y Flejadoras

Fleje de plástico



- ✓ Tensores y flejadoras con batería para todo tipo de aplicaciones.
- ✓ Facilitan los procesos de flejado con un resultado superior.
- ✓ Diseñadas para producciones pequeñas y medianas.



000836
Flejadora manual

Dispositivo de tensión para fleje de PP, PET y Textil composite de hasta 19mm



058167
Flejadora eléctrica GT-SMART

Flejadora con batería para fleje PP y PET de 9 - 16mm, tensión máxima 1800N y hasta 14m/min



058168
Flejadora eléctrica GT-ONE

Flejadora con batería para fleje PP y PET de 10 - 16mm, tensión máxima 2750N y hasta 15m/min

Fleje textil

Composite



- ✓ Para asegurar mercancía más pesada y voluminosa en portadores de carga, contenedores y similares.
- ✓ Más rígido, por tanto es fácil de usar y aplicar bajo el palet.
- ✓ Fabricada con hilos de poliéster recubiertos por una capa composite: resistente al desgarró, no se divide



Ref.	Ancho(mm)	Metros por bobina	Diam mandril (mm)	Resistencia (kg)	Color	Uni. Envase	Uni. Palet
058678	16	850	200	450	Blanco	2	90
058679	19	600	200	500	Blanco	2	90
058655	25	500	200	785	Blanco	2	90

SISTEMA DE FLEJE TEXTIL

Complete su sistema de flejado textil composite



058723

Hebilla galvanizada para fleje textil composite de 16 mm



060158

Hebilla fosfatada para fleje textil composite de 16 mm



059457

Carro para fleje textil composite



067611

Tensor manual para fleje textil composite de 19 a 25 mm



069160

Tensor manual para fleje textil composite de 25 mm



000836

Tensor manual para fleje textil composite de 16 a 19 mm



059471

Aguja paletización para fleje



058765

Cantonera con pincho para fleje textil composite de 16 a 19 mm



060160

Cantonera sin pincho para fleje textil composite de 25 mm

059395

Cantonera sin pincho para fleje textil composite de 16 a 19 mm

Fleje textil

Hotmelt



- ✓ Para uso en paquetería y cargas con superficies sensibles
- ✓ Es más flexible, retensible, suave y se caracteriza por una resistencia al desgarró muy alta.
- ✓ Compuesto por hilo de poliéster con un recubrimiento de cola Hotmelt, ofrece sujeción óptima sin dañar la superficie de la mercancía embalada.



Ref.	Ancho(mm)	Metros por bobina	Diam mandril (mm)	Resistencia (kg)	Color	Uni. Envase	Uni. Palet
060151	13	1100	76	375	Blanco	2	96
060152	16	850	76	450	Blanco	2	96
067346	19	600	76	550	Blanco	2	96
058654	25	500	76	950	Blanco	2	80

SISTEMA DE FLEJE TEXTIL

Complete su sistema de flejado textil hotmelt



058722

Hebilla galvanizada para fleje hotmelt de 13 mm

058723

Hebilla galvanizada para fleje hotmelt de 16 mm

059453

Hebilla galvanizada para fleje hotmelt de 19 mm

067340

Hebilla galvanizada para fleje hotmelt de 25 mm



060157

Hebilla fosfatada para fleje hotmelt de 13 mm

060158

Hebilla fosfatada para fleje hotmelt de 16 mm

067344

Hebilla fosfatada para fleje hotmelt de 19 mm

058673

Hebilla fosfatada para fleje hotmelt de 25 mm



059457

Carro para fleje hotmelt



000837

Flejadora manual para fleje hotmelt de 13 mm

000836

Flejadora manual para fleje hotmelt de 16 a 19 mm



069160

Flejadora manual para fleje hotmelt de 25 mm



059471

Aguja paletización para fleje



058765

Cantонера con pincho para fleje hotmelt de 13 a 19 mm

059395

Cantонера sin pincho para fleje hotmelt de 13 a 19 mm

060160

Cantонера sin pincho para fleje hotmelt de 25 mm

SISTEMA DE FLEJE TEXTIL

Fleje textil

Hotmelt Balling Press



- ✓ Misma calidad que el fleje de poliéster Hotmelt.
- ✓ Formato adaptado para facilitar el bobinado en empacadoras.



Ref.	Ancho(mm)	Metros por bobina	Diam mandril (mm)	Resistencia (kg)	Color	Uni. Envase	Uni. Palet
060154	9	500	60	275	Blanco	4	288
067347	9	250	60	275	Blanco	4	264
060155	13	500	60	375	Blanco	4	264
102505	13	250	60	375	Blanco	4	264

SISTEMA DE FLEJE TEXTIL

Complete su sistema de flejado hotmelt balling press



058722
Hebilla galvanizada para fleje hotmelt de 13 mm



060157
Hebilla fosfatada para fleje hotmelt de 13 mm



059462
Carro para fleje hotmelt de 9 a 13 mm



000837
Flejadora manual para fleje hotmelt de 9 a 13 mm



058765
Cantonera con pincho para fleje hotmelt



059395
Cantonera sin pincho para fleje hotmelt

SISTEMA DE TRINCAJE

Cinta de Trincaje

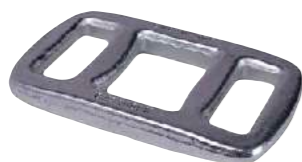


- ✓ Cinta de amarre para embalaje de exportación y carga en contenedores.
- ✓ Sistema de sujeción de cargas.
- ✓ 2 capas de fibras de poliéster altamente resistentes al desgarró.
- ✓ Su estructura especial permite usarla en lugar de cables, correas y cadenas.

Ref.	Ancho(mm)	Metros por saco	Resistencia (daN)	Color	Uni. Envase	Uni. Palet
106468	25	6,5	5000	Naranja	1	
069809	25	5	2000	Blanco	20	
060161	32	250	7500	Blanco	1	22
064462	32	250	2300	Blanco	1	22
058862	38	200	3500	Naranja	1	20
060162	40	200	5000	Naranja	1	12
067354	50	9	5000	Blanco	10	24
100713	50	10	5000	Naranja	10	240
041277	50	150	7500	Naranja	1	14
067753	50	150	5000	Naranja	1	20

SISTEMA DE TRINCAJE

Complete su sistema de trincaje de cargas



068488

Hebilla de trincaje forjada para cinta de 25 a 32mm

100418

Hebilla de trincaje forjada para cinta de 38 a 40mm

068253

Hebilla de trincaje forjada para cinta de 50mm

036183

Hebilla de trincaje estampada para cinta de 25 a 32mm



041281

Hebilla de trincaje soldada para cinta de 25 a 32mm

060170

Hebilla de trincaje soldada para cinta de 38 a 40mm

041283

Hebilla de trincaje soldada para cinta de 50mm



101321

Gancho para cinta de trincaje de 32mm

068330

Gancho para cinta de trincaje de 40mm

068714

Gancho para cinta de trincaje de 50mm



050293

Tensor manual para cinta de 25 a 32mm

000847

Tensor manual para cinta de 25 a 50mm



065672

Tensor eléctrico para cinta de 25 a 32mm



069160

Flejadora manual para cinta de 25 a 32mm

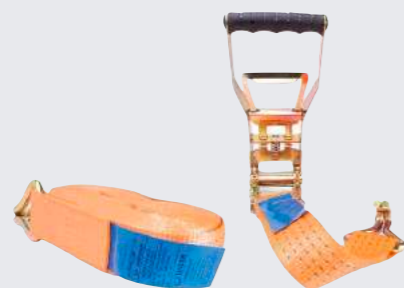
101325

Flejadora manual para cinta de 38 a 50mm

Cinchas



- ✓ Sujeción fiable, rápida y eficiente más usado del mercado para fijar la mercancía en el área de carga.
- ✓ Cinta de poliéster tejido combinado con trinquetes y ganchos de acero de alta calidad.
- ✓ Fabricado y ensamblado según la actual DIN EN 12195-2, la norma europea para dispositivos de trinquete textil.



52253

Cinta de amarre 50mm x 9m con trinquete Ergo, LC 2500/5000 daN



67354

Cinta de amarre 50mm x 9m con trinquete LC 2500/5000 daN naranja

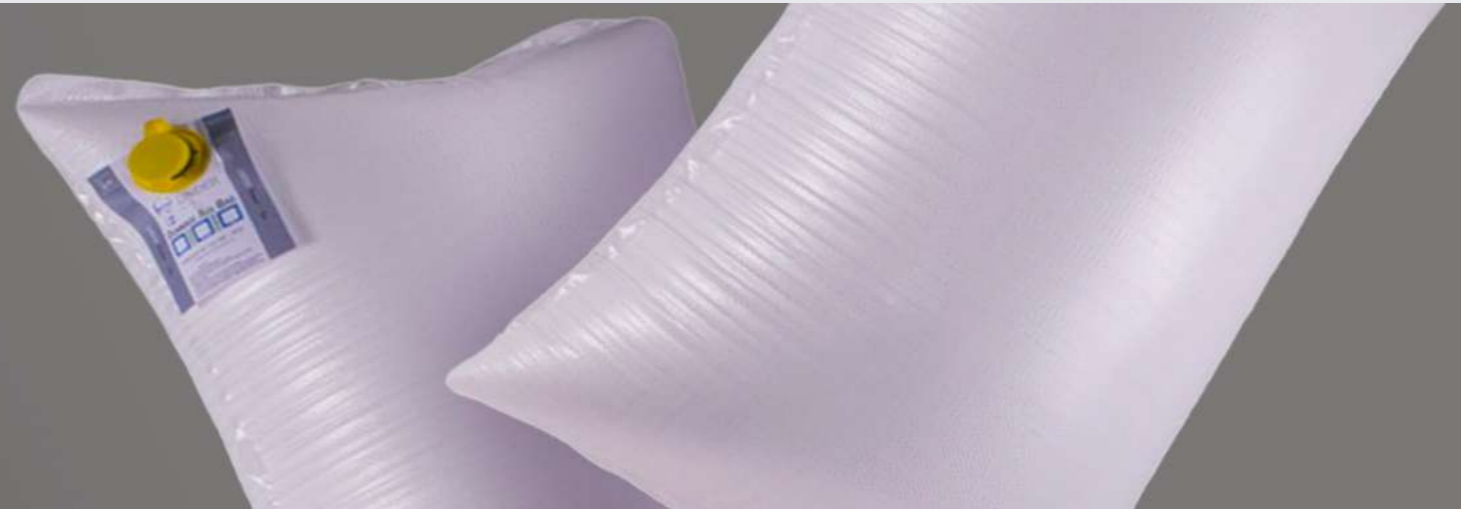


100713

Cinta de amarre 50mm x 10m con trinquete LC 2500/5000 daN naranja

SUJECCIÓN DE CARGAS

Saco hinchable



- ✓ Para evitar que la mercancía se mueva o vuelque en el contenedor.
- ✓ Muy resistente incluso con cargas extremas.
- ✓ Fabricada con tela de Polipropileno y disponible nivel 1 a 4.
- ✓ Certificación AAR.



Ref.	Ancho x Alto cm (hinchado)	Nivel de protección 1
059475	90 x 180	1
059476	120 x 225	1
058535	90 x 120	1
058263	90 x 225	1



059538
Pistola de aire comprimido para sacos hinchables

SUJECCIÓN DE CARGAS

Alfombra de caucho antideslizante



- ✓ Ideal para la sujeción de la mercancía paletizada, acero, papel, etc durante transporte.
- ✓ Se fija rápida y fácilmente, simplemente hay que desenrollar.
- ✓ Disponible en varios espesores y formatos.



Ref.	Formato	Largo x ancho (cm)	Espesor (mm)
101563	Bobina	500 x 25	3
101562	Bobina	500 x 25	8
069893	Bobina	1360 x 15	3

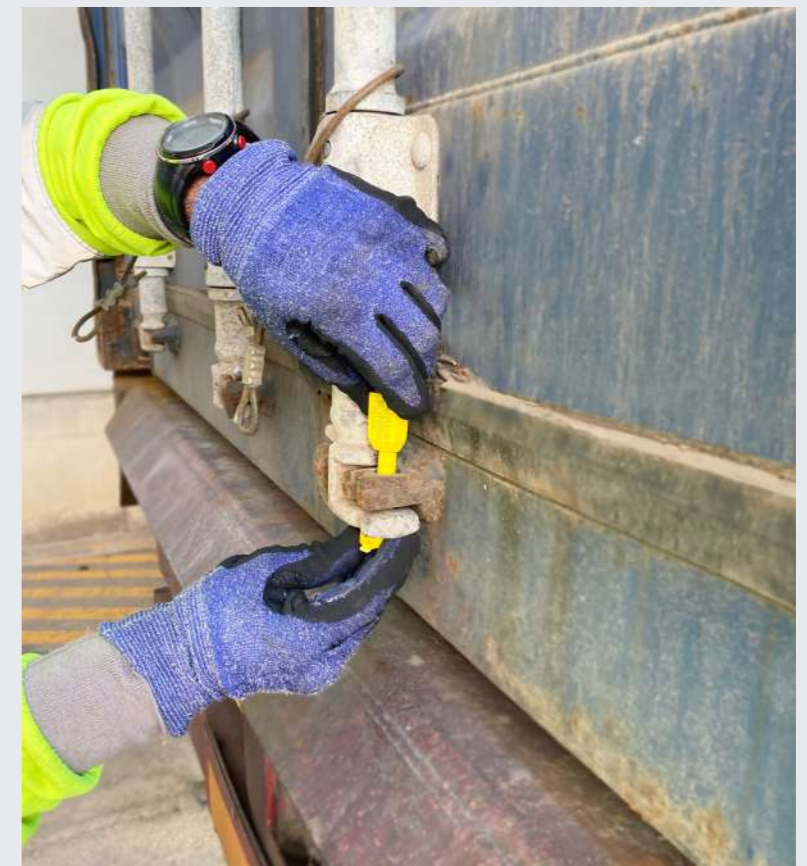
SUJECCIÓN DE CARGAS

Sello

para contenedor



Ref.	Descripción	Uni. Envase
101563	Numerado	300



EMB MAT

Packing Your World®

EMPLAZAMIENTOS

EMBAMAT

CENTRO DE PRODUCCIÓN, ALMACÉN Y OFICINAS

C/ Camí de la Font de les Canyes 45 – 08227 Terrassa – Barcelona.

CENTRO PICKING & PACKING

C/ Copérnico, 12 – 08635 Sant Esteve Sesrovires – Barcelona
(Spain)

CONTACTO

Telf: +34 937 360 660
info@embamat.com

RRSS:



www.embamat.com



Miembro de

PACK SYNERGY®
THE EUROPEAN PACKAGING NETWORK